



ООО "ЗЕМЛЕМЕР"

Свидетельство о допуске к работам в области инженерных изысканий № 080-01/И-038
Свидетельство о допуске к работам по подготовке проектной документации №102-01/П-176

ПРИЛОЖЕНИЕ 2

УТВЕРЖДЕНО

Постановлением Администрации
Советского района
Курской области

№ _____ от _____ г.

Заказчик: АО "Агрокомплекс "Мансурово""

Объект: "Производственная база по адресу: Курская область,
Советский район, Мансуровский сельсовет, с. Крестище. Объект
№2. Реконструкция машинотракторной станции.
Внутриплощадочные и внеплощадочные сети (3 этап
строительства)".

ПРОЕКТ МЕЖЕВАНИЯ ТЕРРИТОРИИ

Основная часть

20170731-02-ПМТ1

Ген. директор ООО "ЗЕМЛЕМЕР"

Разработал



А.П. Карпушин

Д.В. Басов

г. Курск 2017г.

СОСТАВ ПРОЕКТА МЕЖЕВАНИЯ ТЕРРИТОРИИ

№п/п	Наименование документа	страница
Основная часть.		
1	Пояснительная записка.	3-4
2	Чертеж межевания.	5
Материалы по обоснованию.		
1	План фактического использования территории.	1-4

						20170731-02-ПМТ 1		
						Проект межевания территории		
						"Производственная база по адресу: Курская область, Советский район, Мансуровский сельсовет, с. Крестище. Объект №2. Реконструкция машинотракторной станции. Внутриплощадочные и внеплощадочные сети (3 этап строительства)".		
Изм.	Колуч	Лист	№ док	Подп.	Дата			
Директор	Карпушин А.					Заказчик:	заказ	Лист
						АО "Агрокомплекс "Мансурово ""		Листов
							-	1
Проверил	Косарев А.					Содержание проекта	ООО "ЗЕМЛЕМЕР"	
Исполнитель	Басов Д.							

ПОЯСНИТЕЛЬНАЯ ЗАПИСКА

Комплекс землеустроительных работ по составлению схемы расположения и вычислению площади полосы отвода для строительства объекта проводились в отношении объекта: "Производственная база по адресу: Курская область, Советский район, Мансуровский сельсовет, с. Крестище. Объект №2. Реконструкция машинотракторной станции. Внутриплощадочные и внеплощадочные сети (3 этап строительства)", выполнило ООО «ЗЕМЛЕМЕР» на основании договора №986/17-Ю от 31.07.2017г.

В соответствии с приказом министерства экономического развития РФ от 1 сентября 2014 г. № 540 "Об утверждении классификатора видов разрешенного использования земельных участков, запрашиваемый вид разрешенного использования: Коммунальное обслуживание. Категория земель - неразграниченные государственные земли.

Чертеж проекта межевания территории изготовлен в масштабе 1:2000, составлен на кадастровой основе, представляющей собой кадастровый план испрашиваемой территории с указанными на ней сведениями о границах и кадастровых номерах земельных участков, попадающих в полосу отвода для размещения линейных объектов. При составлении схемы использованы сведения о ситуации местности из материалов топографо-геодезических изысканий. Топологическая и кадастровая основы явились обосновывающим базисом для формирования проектных границ земельных участков и планирования дальнейших мероприятий и юридических действий по их образованию (стоящих на кадастровом учете) земельных участков и предоставлению испрашиваемых образуемых участков.

Граница земельного участка устанавливалась в согласно:

- Градостроительный кодекс РФ от 29.12.2004 N 190-ФЗ (ред. от 19.12.2016) (с изм. и доп., вступ. в силу с 01.01.2017)
- Правил землепользования и застройки МО Мансуровский с/с, Советского района Курской области.
- Сводом правил СП 42.13330.2011 «Градостроительство. Планировка и застройка городских и сельских поселений». Актуализированная редакция СНиП 2.07.01-89*;
- Рекомендации по расчёту систем сбора, отведения и очистки поверхностного стока с селитебных территорий, площадок предприятий и определению условий выпуска его в водные объекты;
- СанПиН 2.2.1/2.1.1.1200-03 «Санитарно-защитные зоны и санитарная классификация предприятий, сооружений и иных объектов», утвержденных

Главным государственным санитарным врачом Российской Федерации 30.03.2003г., в редакции 2012г.;

- СП 4.13130 «Система противопожарной защиты. Ограничение распространения пожара на объектах защиты. Требования к объемно-планировочным и конструктивным решениям»;
- СНиП 11-04-2003 «Инструкция о порядке разработки, согласования, экспертизы и утверждения градостроительной документации»

Проект разработан с учетом постановления правительства РФ от 30 июля 2009г. №621 «Об утверждении формы карты (плана) объекта землеустройства и требований к ее составлению», Постановлением Правительства РФ от 20 августа 2009г. М688 «Об утверждении правил установления на местности границ объектов землеустройства».

Работы выполнены в соответствии с требованиями: «Инструкция по межеванию земель»-1996г; «Требования к оформлению документов о межевании, предоставляемых для постановки земельных участков на кадастровый учет» - приказ Росземкадастра №- П\327 от 02.10.2002г.; «Методические рекомендации по проведению межевания объектов землеустройства» от 17.02.2003г.с учетом утвержденных изменений от 18.04.2003 года.

Экспликация земельных участков

Условный номер земельного участка	Площадь участка м ²	Кадастровый квартал	Кадастровый номер участков сторонних землепользователей	Землепользователь (собственник)	Вид разрешенного использования образуемого земельного участка или части земельного участка	Адрес (местоположение)	Категория
ЗУ1	9666	46:21:080501	-	Неразграниченные государственные земли	Коммунальное обслуживание	Курская обл, Советский р-н, Мансуровский с/с, с.Крестище	земли населённых пунктов

Система координат МСК-46.

Площадь образуемых земельных участков вычислена по координатам углов поворотов границы на персональном ЭВМ по программе *Digital* и составила по фактически сложившийся границе на момент выполнения работ 9666м².

Ситуационный план

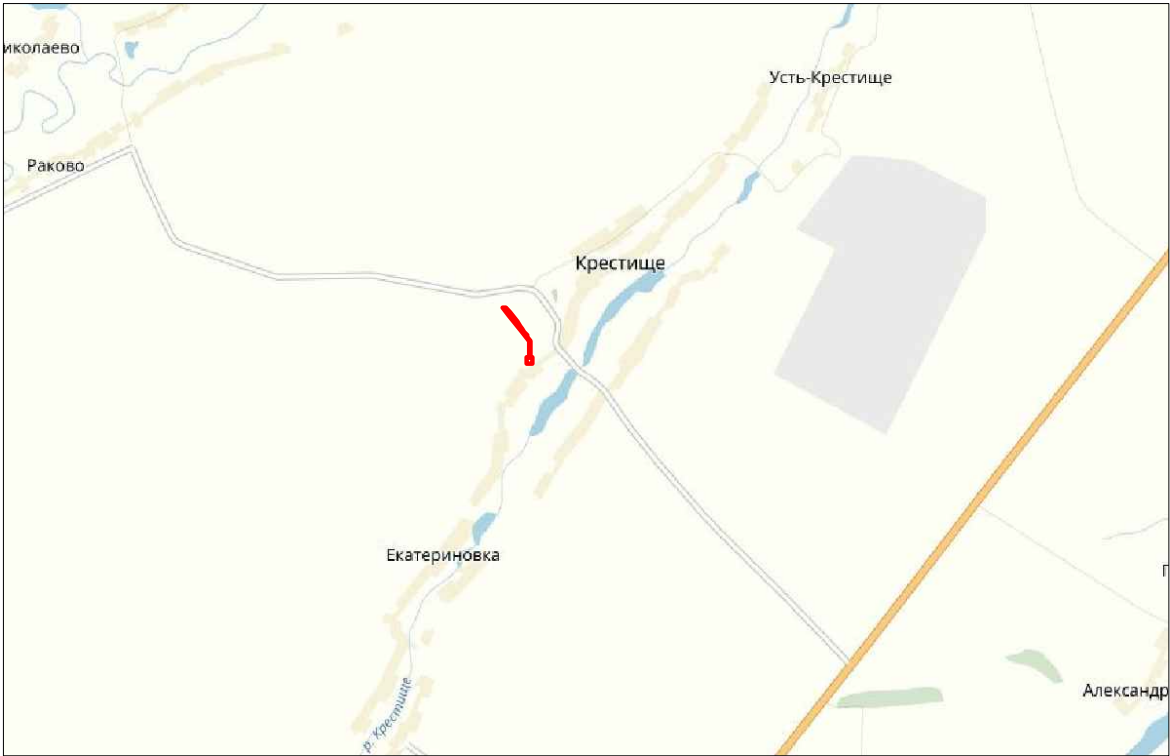
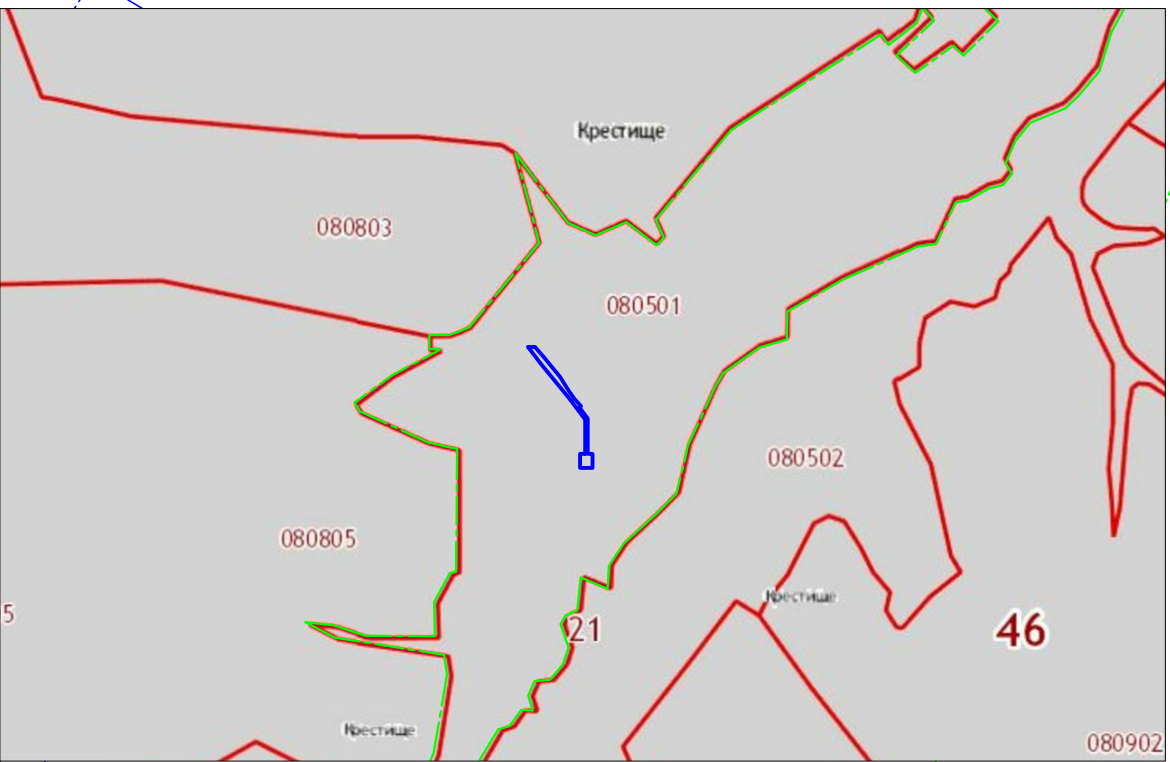
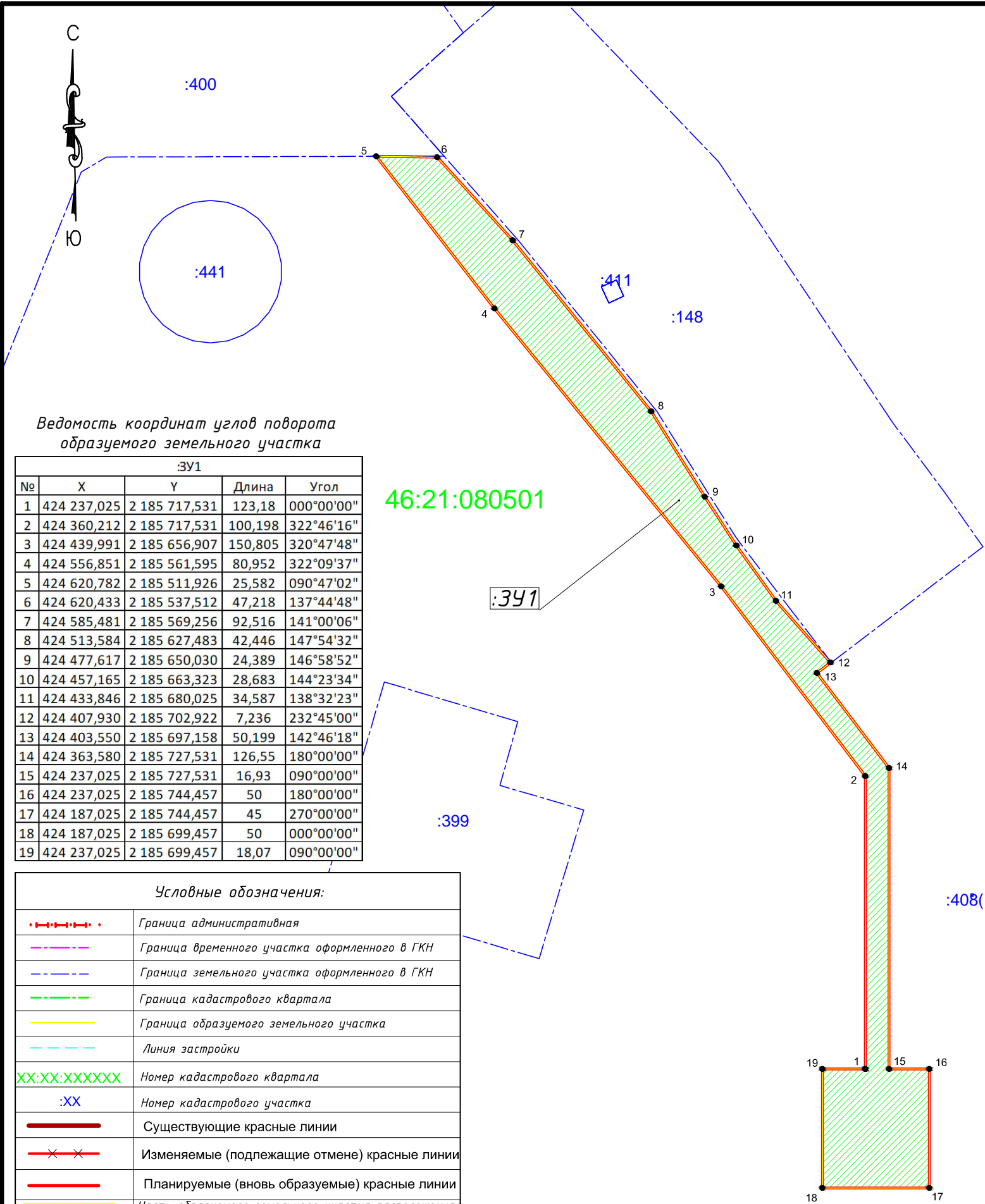


Схема расположения планируемой территории на кадастровой карте



						20170731-02-ПМТ 1			
						Проект межевания территории "Производственная база по адресу: Курская область, Советский район, Мансуровский сельсовет, с. Крестище. Объект №2. Реконструкция машинотракторной станции. Внутриплощадочные и внеплощадочные сети (3 этап строительства)".			
Изм.	Колуч	Лист	№ док	Подп.	Дата	Заказчик: АО "Агрокомплекс "Мансурово""	масштаб	Лист	Листов
Директор	Карпушин А.						1:2000	1	1
Проверил	Косарев А.					Чертёж межевания	ООО "ЗЕМЛЕМЕР"		
Исполнитель	Басов Д.								



Ведомость координат углов поворота образуемого земельного участка

:ЗУ1				
№	X	Y	Длина	Угол
1	424 237,025	2 185 717,531	123,18	000°00'00"
2	424 360,212	2 185 717,531	100,198	322°46'16"
3	424 439,991	2 185 656,907	150,805	320°47'48"
4	424 556,851	2 185 561,595	80,952	322°09'37"
5	424 620,782	2 185 511,926	25,582	090°47'02"
6	424 620,433	2 185 537,512	47,218	137°44'48"
7	424 585,481	2 185 569,256	92,516	141°00'06"
8	424 513,584	2 185 627,483	42,446	147°54'32"
9	424 477,617	2 185 650,030	24,389	146°58'52"
10	424 457,165	2 185 663,323	28,683	144°23'34"
11	424 433,846	2 185 680,025	34,587	138°32'23"
12	424 407,930	2 185 702,922	7,236	232°45'00"
13	424 403,550	2 185 697,158	50,199	142°46'18"
14	424 363,580	2 185 727,531	126,55	180°00'00"
15	424 237,025	2 185 727,531	16,93	090°00'00"
16	424 237,025	2 185 744,457	50	180°00'00"
17	424 187,025	2 185 744,457	45	270°00'00"
18	424 187,025	2 185 699,457	50	000°00'00"
19	424 237,025	2 185 699,457	18,07	090°00'00"

Условные обозначения:

	Граница административная
	Граница временного участка оформленного в ГКН
	Граница земельного участка оформленного в ГКН
	Граница кадастрового квартала
	Граница образуемого земельного участка
	Линия застройки
	Номер кадастрового квартала
	Номер кадастрового участка
	Существующие красные линии
	Изменяемые (подлежащие отмене) красные линии
	Планируемые (вновь образуемые) красные линии
	Часть образуемого земельного участка расположенная на земельном участке оформленном в ГКН
	Часть образуемого земельного участка расположенная в кадастровом квартале
	Участок оформленный в ГКН
	Для объектов автомобильного транспорта
	Временный земельный участок
	Координатная точка

Согласовано

Взам. инв. №

Подпись и дата

Инв. № подл.